

Projekt: Baugebiet Baukelweg in Lünen



Auftraggeber: Harpen Immobilien GmbH & Co. KG
 Vosskuhle 38, 44141 Dortmund

Flächengröße: ca. 2 ha

Leistungszeitraum: 2003 bis 2007

Projektbeschreibung:

Ein ursprünglich durch die Montanindustrie und später als Betonsteinwerk genutzter Standort in Lünen soll saniert und künftig als Wohnquartier mit Einfamilienhäusern sowie als Standort für einen Lebensmittelmarkt mit zugehörigen Verkehrsflächen genutzt werden. Private und öffentliche Grünflächen in diesen Bereichen sollen so aufbereitet werden, dass keine Gefahren für Mensch und Umwelt verbleiben.

Durch das Ingenieurbüro Düffel waren vorab historische Daten ausgewertet sowie Orientierende Altlastenerkundungen und Geotechnische Untersuchungen durchgeführt worden. Die erheblichen Bauwerksreste im Untergrund wurden zusätzlich mittels Baggerschürfen erkundet und dokumentiert.

Die Untersuchungen wiesen die flächig vorkommenden Auffüllungen überwiegend als technische Substrate aus. Neben mehlig verwitterndem Ziegelbruch wurden auch grobe Bauwerksreste sowie Hohlräume angetroffen, u. a. ein unterirdischer Abluftkanal. Dieser „Fuchs“ mit einer lichten Höhe von ca. 0,8 m wurde über eine Strecke von ca. 60 m auskartiert.

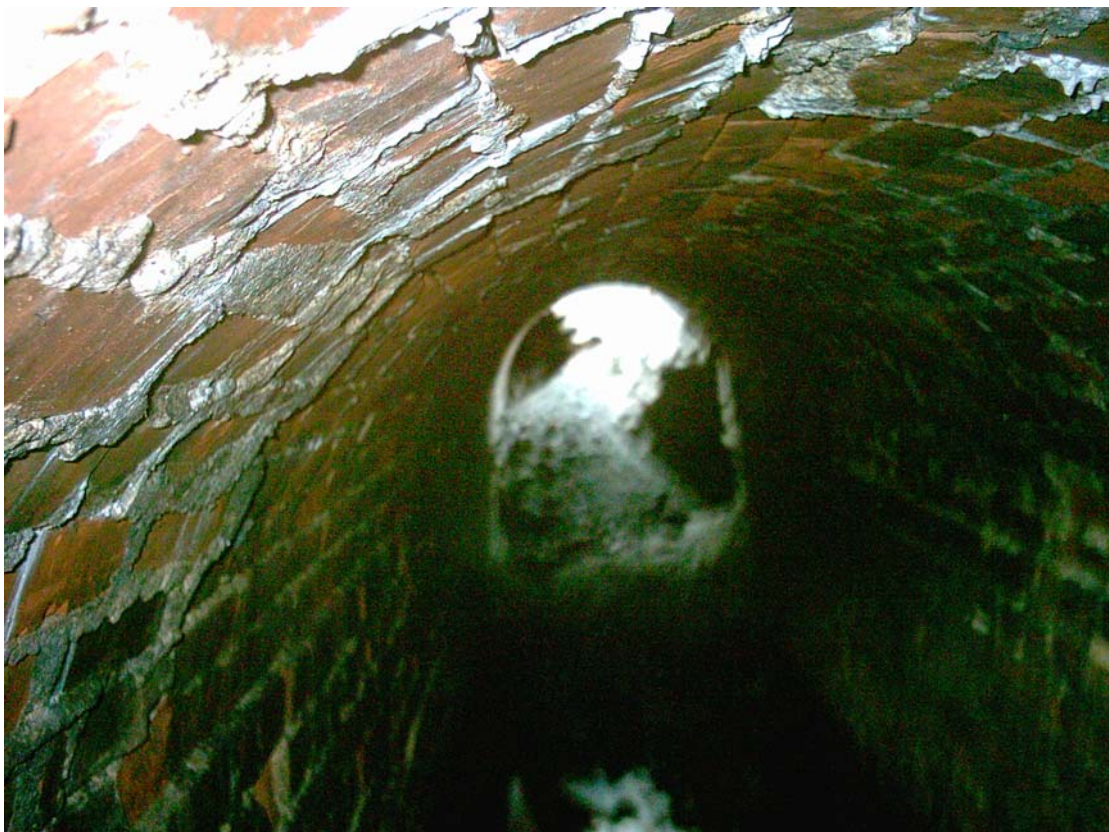
Neben diesen bautechnischen Herausforderungen führten örtliche Teerölbeaufschlagungen des Bodens dazu, dass die Bauherrin eine Sanierungsplanung gemäß Bundesbodenschutz- und Altlastenverordnung beauftragte.

Leistungen Ingenieurbüro Düffel:

Das Ingenieurbüro Düffel führte Sanierungsuntersuchungen zur erweiterten Grundlagenermittlung durch. Sämtliche Felduntersuchungen und Laborversuche wurden in einem CAD-gestützten Massen- und Geländemodell interpretiert.

In einem Sanierungsplan zur Vorlage bei der Genehmigungsbehörde wurden die geplanten Maßnahmen zur Sanierung, zum Qualitätsmanagement, zur Nachsorge, sowie der Zeit- und Kostenplan dargestellt.

Parallel zu der umwelttechnischen Planung werden die Sicherheitsbelange für Beschäftigte, Anwohner und Passanten gemäß BGR 128 geklärt. Der Fachbereich *Erschließungsplanung* des Ingenieurbüros Düffel plant die nötige Infrastruktur, wie private Zufahrtsstraßen, Ver- und Entsorgungsleitungen.



Gemauerter Abluftkanal im Untergrund



Auffüllung mit grobem Bauschutt, Schienen, Kabelresten und Rohrstücken